

Collo e Decoltè



Mani

Crema Collo e Decoltè
ad alto potere emolliente
per pelli molto disidratate

Crema Collo e Decoltè
alle Cellule Staminali
Vegetali Attive



Medicallife[®]
cosmetics
MADE IN ITALY

Crema Collo e Decoltè alle Cellule Staminali Vegetali Attive



Expo da 9 pezzi



Una texture ricca, morbida, avvolgente, una crema ad azione intensiva, con alto potere emolliente, particolarmente indicato per la cura delle pelli molto disidratate, in cui si assiste ad una perdita di liquidi intercellulari e a conseguenti fenomeni di xerosi o infiammazione cutanea.

PRINCIPI ATTIVI E RISULTATI

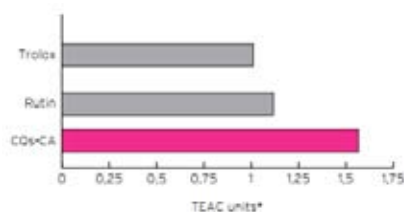
- Cellule staminali vegetali da Stella alpina
- Cellule staminali vegetali da Trifoglio pratense
- **Cellule staminali vegetali da Centella asiatica**

Soprannominata "erba della tigre e dell'elefante", perché gli animali selvatici feriti si rotolavano tra le sue foglie per lenire le ferite, possiede numerose proprietà medicinali. Medicallife tramite l'uso di cellule staminali, è riuscita a concentrare queste proprietà selezionando colture cellulari vegetali ricche in:

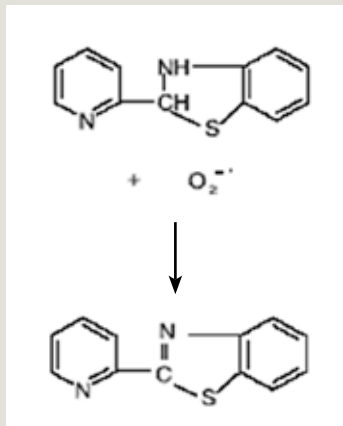
- **acido 3,5 dicaffeinolchinico**
- **acido 1,3,5 tricaffeinolchinico**
- **stigmasterolo**
- **polisaccaridi**
- **aminoacidi**
- **polifenoli**

Le proprietà ampiamente documentate della Centella asiatica, comprendono una spiccata attività **antiossidante, anti-ialuronidasica e anti-infiammatoria**.

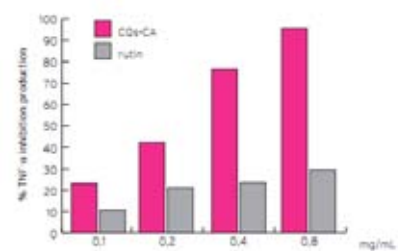
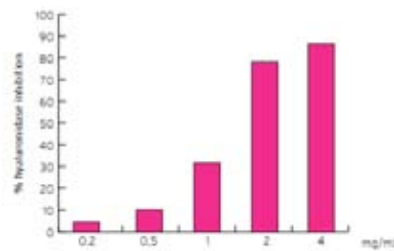
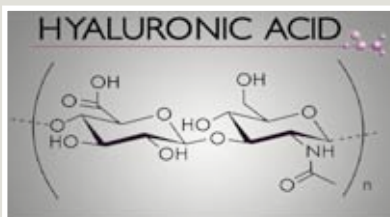
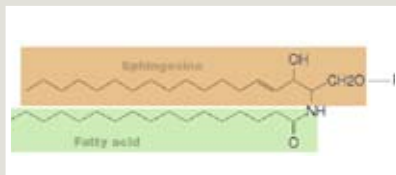
In questo grafico è stata valutata la capacità anti-ossidante rispetto al Trolox (molecola di sintesi usata come riferimento) e alla Rutina.



I risultati mostrano un'attività maggiore di 1,5 volte quella del Trolox e della Rutina. Di seguito sono riportati i risultati ottenuti in vitro per inibizione dell'attività dell'enzima ialuronidasi.



SOD



La capacità anti-infiammatoria è stata valutata, osservando l'influenza della Centella asiatica sul rilascio di TNF- α , coinvolto nella risposta infiammatoria. Il risultato è stato confrontato con l'attività della Rutina.

Proprietà

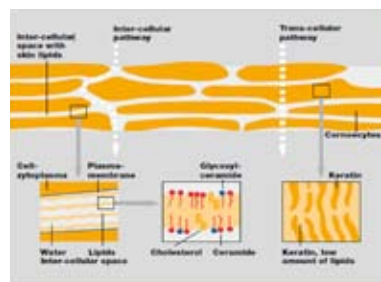
- Azione antiossidante Anti AGE
- Riduzione della risposta infiammatoria cutanea
- Azione antinvecchiamento

- SOD

La Superossido dismutasi, è l'enzima prodotto dal nostro organismo, per combattere i radicali liberi. Noi di Medicalife abbiamo inserito nella nostra crema Manù collo e decoltè lo stesso enzima, in modo da essere compatibile al 100% con la pelle. Catalizza la reazione che parte da ossigeno radicalico e produce acqua ossigenata, che a sua volta sarà neutralizzata dalle catalasi endogene.

- Ceramidi

Sono formate dall'unione di Sfingosine e Acidi grassi, svolgono la loro azione interponendosi negli spazi intracorneocitari, dell'epidermide. Qui permettono una migliore lubrificazione dello strato esterno, donando elasticità e compattezza alla pelle.



Epidermide: strato corneo

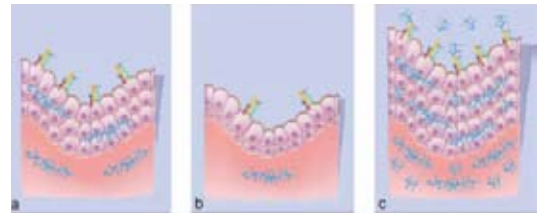
Proprietà

- Azione ristrutturante
- Azione elasticizzante
- Miglioramento dello stato di idratazione cutaneo

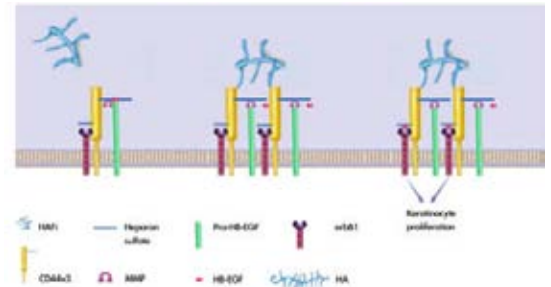
- Acido ialuronico

È uno dei principali componenti polisaccaridici della matrice extracellulare. Grazie alle sue proprietà può influenzare le funzioni cellulari modificandone il macro e micro-ambiente circostante, mediante le sue complesse interazioni con le cellule e con gli altri componenti della matrice extracellulare. Da recentissimi studi, è stato individuato che il recettore CD44, è il principale bersaglio dell'acido ialuronico. A seguito di questa interazione, si scatenano una varietà di eventi fisiologici che comprendono: adesione cellula-cellula, adesione cellula-substrato, migrazione, proliferazione ed attivazione cellulare, uptake e degradazione dell'acido ialuronico. A livello cutaneo sono 2 le principali funzioni del recettore CD44:

- regolazione della proliferazione dei cheratinociti in risposta a stimoli extracellulari
- mantenimento dell'omeostasi dell'acido ialuronico



Regolazione della proliferazione cheratinocitaria da parte del recettore cd44



Proprietà

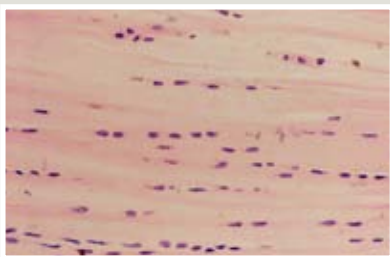
- Azione compattante
- Azione elasticizzante
- Stimolazione fibroblastica

- Esuronammina

Formato dai costituenti dell'**unità disaccaridica dell'acido ialuronico** (cioè da acido glicuronico e acetilglucosammina). E' stato inserito per incrementare il tasso di esosamine e pentosi nella sostanza fondamentale del tessuto connettivo, con azione rigenerante sui mucopolisaccaridi connettivali. Questa sua azione migliora notevolmente l'idratazione dei tessuti e facilita l'assorbimento cutaneo.

- Limnanthes alba

Dai semi della pianta viene estratto un'olio ricco in acidi grassi a lunga catena, con **caratteristiche sebo-affini** che gli conferiscono un'ottima capacità di assorbimento cutaneo attraverso lo strato corneocitario. E' un **emolliente non occlusivo**, ricco in antiossidanti naturali (gamma-tocoferolo), capace di ripristinare la barriera lipidica naturale della cute, donando elasticità e morbidezza. Grazie alla sua bassa untuosità, non si avverte sulla pelle.



Tessuto connettivo



A rich, soft and enveloping texture, a cream with an intensive action and great emollient power. It is particularly recommended to care for very dehydrated skins, where there is a loss of intercellular moisture and consequently phenomena of xerosis or skin inflammation.



Une texture riche, souple et douce, une crème avec une action intensive et un fort pouvoir émollient particulièrement indiqué pour prendre soin des peaux très déshydratées sur lesquelles on assiste à une perte de liquides intercellulaires et aux phénomènes consécutifs de xérosis ou inflammation cutanée.



Eine reichhaltige, geschmeidige und schützende Texture, eine extrem weich und geschmeidig machende Intensivcreme, die sich besonders für die Pflege extrem feuchtigkeitsarmer Haut eignet, bei der eine Unterversorgung der Gewebsflüssigkeit mit daraus resultierender Xerose oder Hautentzündung auftritt.

